

thinka ネコ 免疫不全ウイルス抗体／ ネコ 白血病ウイルス抗原検査コンボキットFIV/FeLV 使い捨て毛細管の操作方法について



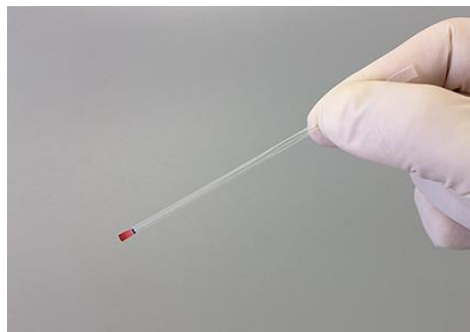
使い捨て毛細管の使用方法



1.毛細管の上端もしくは中央部分を摘まみます



2.毛細管を摘まんだまま吸引部分を
検体につけ、指の力を緩めて検体を
黒い印まで吸い取ります



3.カートリッジ上で滴下する際に、再度毛細管を摘まんで検体を押し出します

